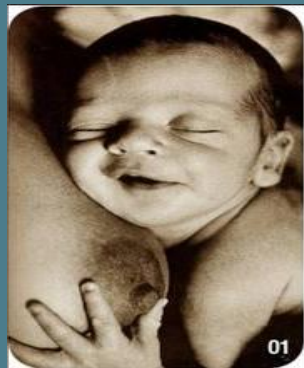




Assistência de Enfermagem na Saúde da Criança e do Adolescente I

ALEITAMENTO MATERNO

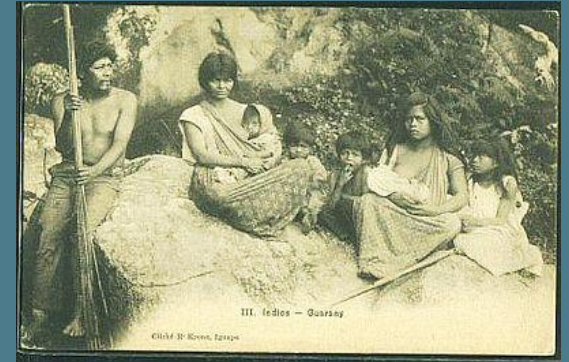


*Mestranda Enf^a Camilla Chiamenti
Prof^a Dr^a Adriana Dora da Fonseca
Prof^a Dr^a Geani Farias Machado Fernandes
Prof^o Doutorando Edison Luis Devos Barlen*

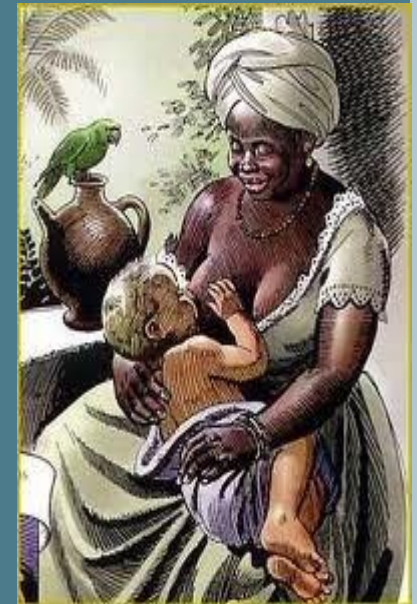
ELEMENTOS

- **Histórico do Aleitamento;**
- **Evolução do Aleitamento na Sociedade;**
- **Hospital Amigo da Criança (10 passos);**
- **Produção do Leite pela Mãe;**
- **Composição do Leite;**
- **Benefícios do Leite materno;**

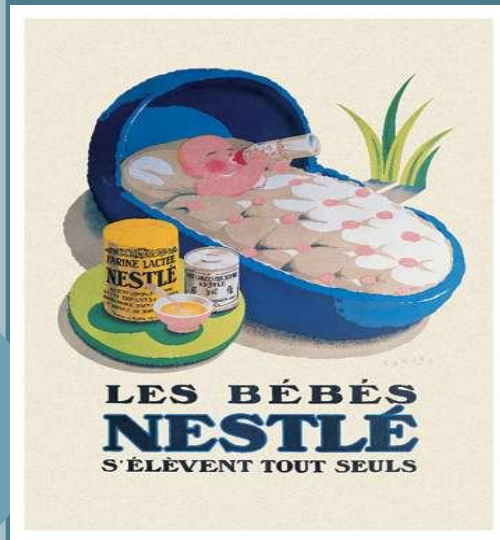




***AMAMENTAR É UM ATO
HISTÓRICO, CULTURAL,
SOCIAL E NATURAL!***



O abandono da prática do aleitamento materno foi um fenômeno marcante nos anos que precederam a 2ª grande guerra até os anos 70



FARINHA LACTEA "NESTLÉ"



FAZ AS CRIANÇAS ROBUSTAS x x x x
x x x x DÁ VIDA, SAUDE E ALEGRIA



AVANÇOS TECNOLÓGICOS



Iniciando o movimento mundial para a retomada da amamentação o que resultou no aumento de sua duração.

- Apesar desse aumento, um grande número de bebês iniciava o desmame ao nascimento devido às rotinas hospitalares;
- A presença da indústria de leites infantis nas maternidades perpetuava o início precoce de outros alimentos;
- Era preciso mudar as práticas hospitalares, tanto dos profissionais de saúde como das indústrias.



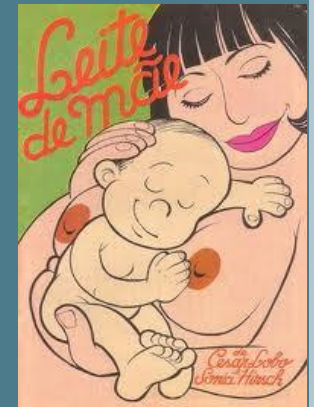


Em 1991, a OMS e a UNICEF lançam a Iniciativa Hospital Amigo da Criança!



**A INICIATIVA HOSPITAL AMIGO DA
CRIANÇA TEM COMO BASE A
DECLARAÇÃO CONJUNTA OMS/UNICEF:
PROTEÇÃO, PROMOÇÃO E APOIO AO
ALEITAMENTO MATERNO - O PAPEL
ESPECIAL DAS MATERNIDADES**

**Estabelecendo assim, dez
passos para o sucesso do
Aleitamento Materno!**



INICIATIVA HOSPITAL AMIGO DA CRIANÇA

Objetivos:

1. Transformar os hospitais e as maternidades por meio da implantação dos "Dez Passos para o sucesso do Aleitamento Materno".
2. Acabar com a distribuição gratuita, de baixo custo ou subsidiada de substitutos do leite materno nos hospitais e maternidades.



DEZ PASSOS PARA O SUCESSO DO ALEITAMENTO MATERNO

Passo 1 - Ter uma norma escrita sobre aleitamento materno, que deve ser rotineiramente transmitida a toda equipe de cuidados de saúde;



Passo 2 - Treinar toda a equipe de cuidados de saúde, capacitando-a para implementar essa norma;



Passo 3 - Informar todas as gestantes sobre as vantagens e o manejo do aleitamento materno;



Passo 4 - Ajudar as mães a iniciar o aleitamento na primeira meia hora após o nascimento;



Passo 5

Mostrar às mães como amamentar e como manter a lactação, mesmo se vierem a ser separadas de seus filhos;



Passo 6

Não dar ao recém-nascido nenhum outro alimento ou bebida além do leite materno, a não ser que tal procedimento seja clinicamente indicado;



Passo 7 - Praticar o alojamento conjunto - permitir que as mães e bebês permaneçam juntos 24 horas por dia.



Passo 8 - Encorajar o aleitamento materno sob livre demanda.



Passo 9 - Não dar bicos artificiais ou chupetas a crianças amamentadas ao seio.



Passo 10 - Encorajar o estabelecimento de grupos de apoio ao aleitamento, para onde as mães deverão ser encaminhadas por ocasião da alta do hospital ou ambulatório.

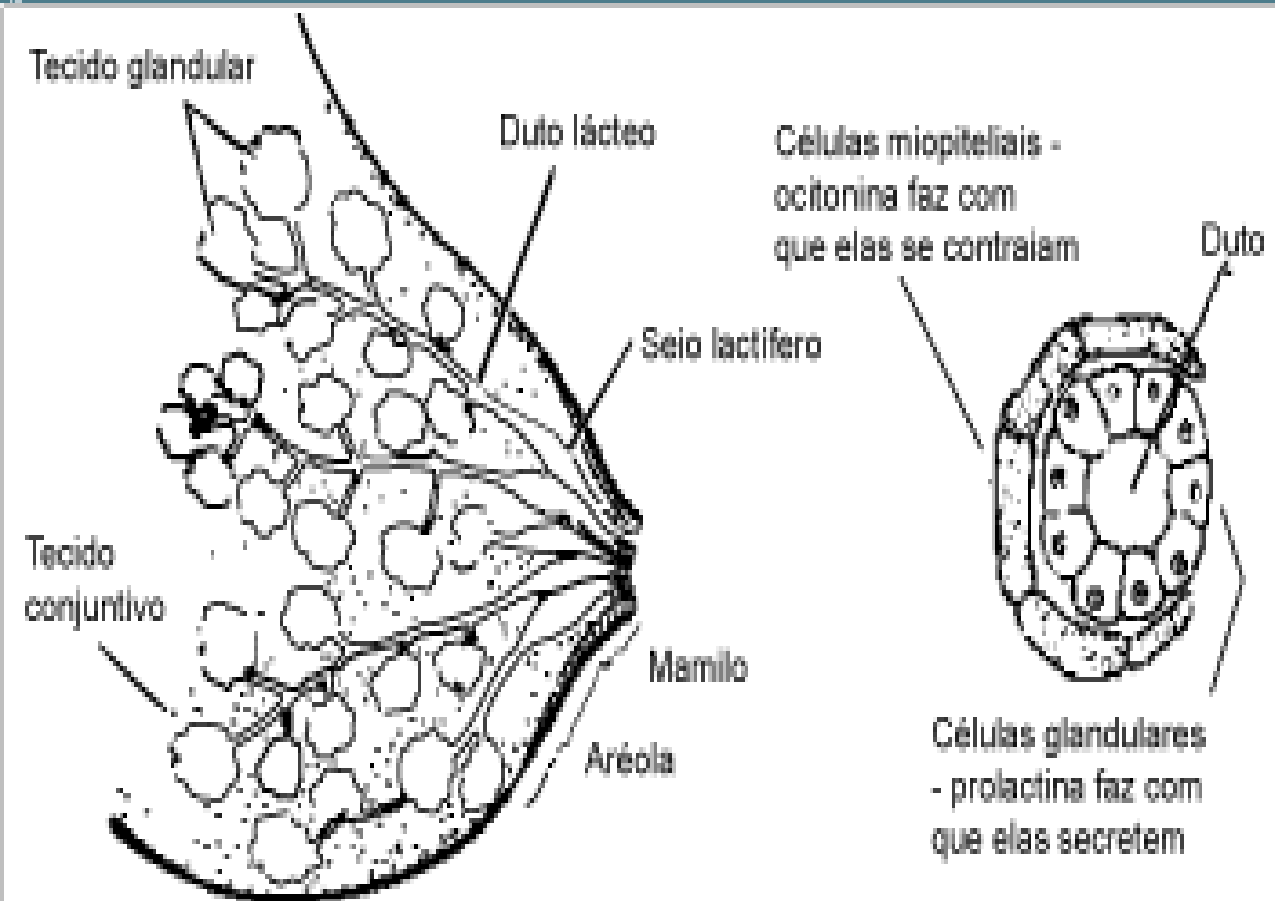


**UM HOSPITAL AMIGO DA
CRIANÇA NÃO ACEITA
VENDAS SUBSIDIADAS OU
DOAÇÕES DAS INDÚSTRIAS
DE LEITES INFANTIS,
MAMADEIRAS E BICOS.**



**Quando necessário, deverão ser
comprados da mesma forma que os
medicamentos.**

Estrutura da Mama



· **Alvéolos** - locais que ocorrem a produção do leite materno;

· **Ductos** - transportam leite até os seios lactíferos;

· **Seios lactíferos** - armazenam o leite fabricado;

· **Aréola** - região escura ao redor do mamilo (possuem as glândulas de Montgomery para proteção da pele do mamilo);

· **Mamilo e orifícios do mamilo** - faz a passagem de leite para a boca do bebê.

Fonte: Ministério da Saúde 2001⁴

Figura 1 – Anatomia da mama

FISIOLOGIA DA LACTAÇÃO

1. Fase mamotrónica ou mamogênica - consiste no desenvolvimento da glândula mamária.
2. Fase galactogênica ou da lactação - responsável pela produção e ejeção do leite.
3. Fase da galactopoiese - responsável pela manutenção da lactação.

O QUE É PRECISO PARA AMAMENTAR?

- Mama capaz de produzir e liberar o leite;
- Bebê capaz de retirar o leite através de uma sucção eficiente.

*** Mais da metade do volume de leite ingerido pelo bebê em cada mamada, é produzido na hora em que ele começa a sugar. Portanto, quanto mais o bebê sugar, mais leite será produzido pela mama.



PRODUÇÃO E LIBERAÇÃO DO LEITE

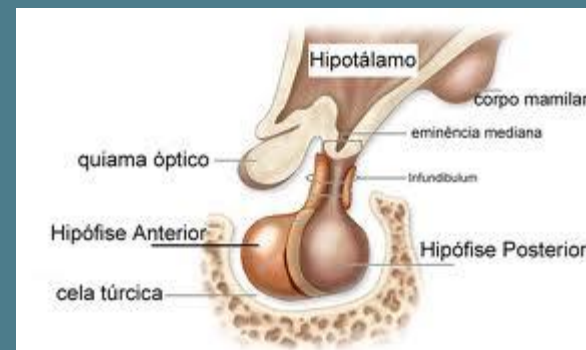


**HIPÓFISE ANTERIOR (adenoipófise ou adeno-hipófise):
PROLACTINA**

**HIPÓFISE POSTERIOR (neuroipófise ou neuro-hipófise):
OCITOCINA**

- Prolactina é o hormônio responsável pela produção do leite;
- Ocitocina é o hormônio responsável pelo reflexo de ejeção, além de promover a contração do útero.

***É comum nos primeiros dias a mãe sentir cólicas durante as mamadas, devido a ação da ocitocina no útero.



PROLACTINA

- Estimula a produção de leite nos alvéolos;
- Promove relaxamento e conforto à mãe;
- Níveis aumentam quando o bebê suga;
- Produção aumentada durante à noite;
- Suprime a ovulação;
- Atua no sangue até 30 minutos após a mamada (produz leite para a próxima mamada);
- Aumenta níveis: boa pegada, livre demanda e amamentação à noite.



Ocitocina

Contraí as células ao redor dos alvéolos



leite desce pelos ductos



atinge os seios lactíferos (armazenamento)



Ejeção do leite (sucção)

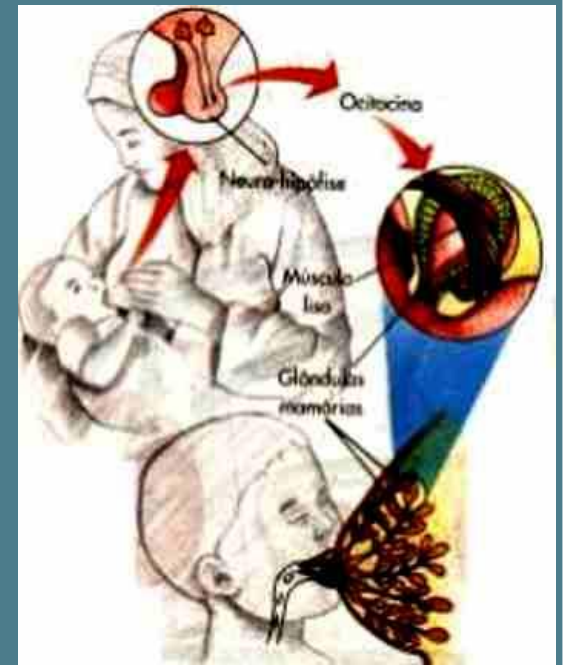


Fonte: Ministério da Saúde, 2001⁴

Figura 3 – Reflexo da descida do leite ou reflexo da ocitocina

SINAIS E SINTOMAS DE UM REFLEXO DE OCITOCINA ATIVO

- Contrações uterinas ou sede repentina;
- Vazamento de leite, quando pensa ou ouve sons do bebê;
- Pressão, sensação de formigamento ou “fisgada” nas mamas antes ou durante uma mamada;
- Sucções lentas e profundas seguidas de deglutição, indicam que o leite está fluindo para a boca do bebê.



COMPOSIÇÃO E TIPOS DE LEITE MATERNO?



Leite
Maduro

Leite
Fraco

Colostro

*Leite de
Transição*



COMPOSIÇÃO DO LEITE MATERNO

1. COLOSTRO
± 7º DIA

↑ proteína
↑ vitaminas
(A, E e K, Zn e Na)
↓ gordura e glicídio

2. TRANSIÇÃO
± 21º DIA

↑ gordura e lactose
↓ proteína e minerais

3. MADURO

Diferentes concentrações de nutrientes na mesma mamada

Colostro

Propriedades	Importância
Rico em anticorpos	Protege contra infecções e alergias
Muitos leucócitos	Protege contra infecções
Laxante	Expulsa o mecônio, ajuda a prevenir a icterícia
Fatores de crescimento	Acelera a maturação intestinal, previne alergia e intolerância
Rico em vitamina A	Reduz a gravidade de algumas infecções como sarampo e diarreia, previne doenças oculares causadas por deficiência de vitamina A

Fonte: OMS/CDR/93.6

Leite do começo da mamada: parece acinzentado a aguado; rico em proteínas, lactose, vitaminas, minerais e água.



Leite Maduro

Em uma ou duas semanas, o leite aumenta em quantidade, além disso, muda seu aspecto e composição. O leite maduro contém todos os nutrientes que a criança precisa para crescer.

O leite materno maduro parece mais ralo que o leite de vaca, o que faz com que muitas mães pensem que seu leite é fraco. É importante esclarecer que essa aparência “aguada” é normal e que o leite materno fornece água suficiente, mesmo em climas muito quentes.

Leite do fim da mamada: parece mais branco do que o leite do começo, porque contém mais gordura. A gordura torna o leite do fim mais rico em energia e fornece mais da metade da energia do leite materno.

PORTANTO...

... a criança precisa tanto do leite do começo quanto do fim para crescer e se desenvolver. É importante deixar que o bebê pare espontaneamente de mamar. A interrupção da mamada pode fazer com que receba pequena quantidade de leite do fim (e, conseqüentemente, menos gordura).



Diferença entre os leites: Materno, Animal e Artificial

	Leite Materno	Leite Animal	Leite Artificial
Proteínas	Quantidade adequada e fácil de digerir.	Excesso, difícil de digerir.	Parcialmente modificado.
Lípideos	Suficiente em ácidos graxos essenciais, lipase para digestão.	Deficiente em ácidos graxos essenciais, não apresenta lipase.	Deficiente em ácidos graxos essenciais, não apresenta lipase.
Vitaminas	Suficiente.	Deficiente de A e C.	Vitaminas adicionadas.
Minerais	Quantidade adequada.	Excesso.	Parcialmente correto.
Ferro	Pouca quantidade, boa absorção.	Pouca quantidade, má absorção.	Adicionado, má absorção.
Água	Suficiente.	Precisa de mais.	Pode precisar de mais.
Propriedades anti-infecciosas	Presente.	Ausente.	Ausente.
Fatores de Crescimento	Presente.	Ausente.	Ausente.

Fonte: OMS/CDR/93.6



X



X



ASPECTOS NUTRICIONAIS DO ALEITAMENTO MATERNO

- Adaptação do recém-nascido (RN) ao aleitamento materno;
- Transição bem sucedida aos tipos de leite materno e suas composições.

- COLOSTRO ⇒ 10 a 100ml/dia
 - ⇒ entre 3 e 14 dias após o nascimento;
 - ⇒ alta densidade;
 - ⇒ rico em proteínas, vitaminas E, A e K e minerais como sódio e zinco;
 - ⇒ adaptado às necessidades específicas do RN.



O Leite Maduro

Composição muito variável

- * Proteínas \Rightarrow quantitativa e estruturalmente diferentes, podem gerar resposta imunogênica;
- * Biodisponibilidade dos minerais;
- * Diferenças qualitativas entre gorduras;
- * Leite dos mamíferos \Rightarrow adequados às necessidades dos “bebês” de cada espécie.



ASPECTOS NUTRICIONAIS DO ALEITAMENTO MATERNO

Proteínas

- > concentração de proteínas dos mamíferos;
- conteúdo médio 1,15g/100ml, variações/ auto-regulação;
- adequada p/ crescimento normal, ↓ carga de soluto;
- relação proteínas do soro/caseína no LH ~ 80/20, leite de vaca 20/80.

Gorduras

- 2g/100ml colostro, 4,5g/100ml 15 dias após o parto;
- cuidados especiais na ordenha manual e determinação da duração das mamadas;
- triglicerídeos perfazem 98% dos lipídeos;
- ácidos graxos (AG): 42% saturados e 57% insaturados;
- grande fonte energética para o bebê: 35 a 50% da ingestão energética diária.

Carboidratos

- Lactose, galactose, frutose, oligossacarídeos;
- O LH apresenta as maiores concentrações (4% colostro e 7% leite maduro);
- 40% das necessidades energéticas;
- Facilita a absorção de Cálcio e Ferro;
- Promove a colonização intestinal por *Lactobacillus bifidus* (fator bífidus).

Vitaminas

- concentrações adequadas, variam conforme dieta materna /vitaminas hidrossolúveis;
- vitamina A: [] > no LH do que no de vaca; colostro o dobro do leite maduro;
- vitamina K ⇒ doença hemorrágica do RN possui maior prevalência entre os bebês alimentados artificialmente;
- vitamina E ⇒ atende às necessidades nutricionais do bebê;
- vitamina D ⇒ > concentração na amamentação exclusiva.

IMPORTÂNCIA DO LEITE MATERNO

Vantagens Nutricionais

Vantagens Imunológicas

Vantagens Psicológicas

Vantagens Econômicas



VANTAGENS NUTRICIONAIS

- Eleva biodisponibilidade de Fe (Lactoferrina);
- Relação caseína (20%) / lactoalbumina (80%) -mais adequada que a do leite de vaca – digerida com mais facilidade - esvaziamento gástrico mais rápido;
- Reduz prevalência de infecções respiratórias;
- Proteção da mucosa Gástrica do Bebê;
- Auxilia no desenvolvimento;
- Ácidos graxos específicos;
- Outras.



Vantagens Imunológicas

Alta concentração de nucleotídeos



- Sistema imunitário;
- Flora intestinal;
- Metabolismo lipídico;
- Recuperação de peso em prematuros e baixo peso.

Vantagens Psicológicas

- Vínculo afetivo Mãe-bebê.



Vantagens Econômicas

Sem custos x Fórmulas industriais



TERMOS E DEFINIÇÕES DE ALEITAMENTO MATERNO

Aleitamento Materno Exclusivo

Crianças que recebem somente leite materno, sem água, nem chá, nem suco;

Aleitamento Materno Predominante

Crianças que recebem leite materno de forma predominante, e também água, chá ou suco;

Aleitamento Materno

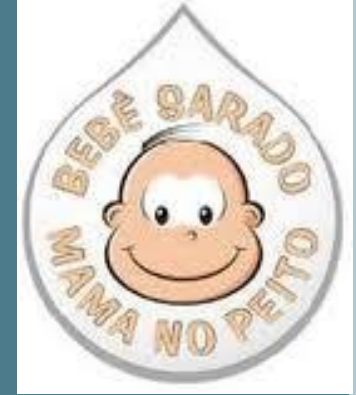
Crianças que recebem leite materno;



Alimentação Complementar Oportuna (a partir dos 6 meses completos)

Crianças que recebem leite materno e alimentos sólidos.

***MINISTÉRIO DA SAÚDE E ORGANIZAÇÃO
MUNDIAL DA SAÚDE (OMS) RECOMENDAM:***



- Amamentação exclusiva nos 6 primeiros meses de vida;
- Amamentação continuada até os 2 anos de idade ou mais!



Perfeito. Perfeito...
É mamar ao Peito!



***PAPEL DO ENFERMEIRO:
INCENTIVAR O ALEITAMENTO MATERNO!***

AMAR E ALIMENTAR

*Papai do céu, obrigado
pelo leite da mamãe!*



REFERÊNCIAS

BRASIL. *Promovendo o Aleitamento Materno*. 2 ed. revisada. Brasília: Ministério da Saúde, 2007.

BRASIL. *Iniciativa Hospital Amigo da Criança*: revista, atualizada e ampliada para o cuidado integrado. Organização Mundial da Saúde. Brasília: Ministério da Saúde, 2009.

BRASIL. *Saúde da criança: Nutrição infantil, aleitamento materno e alimentação complementar*. Brasília: Editora do Ministério da Saúde, 2009.

OLIVEIRA, M. E.; MONTICELLI, M.; BRUGGEMANN, O. M. (Orgs.). *Enfermagem Obstétrica e Neonatológica: Textos Fundamentais*. 2 ed. Florianópolis: Cidade Futura, 2002.

SCHIMITZ, E. M. R. *A Enfermagem em Pediatria e Puericultura*. São Paulo: Atheneu, 1995.

WHALEY, L. F.; WONG, D. L. *Enfermagem Pediátrica: Elementos Essenciais à Intervenção Efetiva*. 5 ed. Rio de Janeiro: Guanabara Koogan, 1999.

LISTA DE IMAGENS

- Figura 1 - <http://www.bemgerar.com/amamentacao.html>
- Figura 2 - <http://www.nutriweb.org.br/n0201/armazenamento.html>
- Figura 3 - http://sindromedeestocolmo.com/2007/06/fatwa_amamente/
- Figura 4 - http://sindromedeestocolmo.com/2009/01/fotos_antigas/
- Figura 5 - <http://mundoindigena.zip.net/images/INDIGENA307500.jppttp://www.blogbrasil.com.br/a-tarefa-de-amamentar/>
- Figura 6 - http://2.bp.blogspot.com/_AJkDfzEBT48/TFWaknMM4YI/AAAAAAAAA18/dW0UIXwzdbo/s1600/amamentar-4.jpg
- Figura 7 - <http://rafaelserdeiropaesleme.blogspot.com/2007/12/roma-antiga.html>
- Figura 8 - http://www.oncomedica.com.br/noticia/artigo-aborda-como-medicos-promoviam-amamentacao-no-final-do-brasil-imperial_11834.html
- Figura 9 - http://1.bp.blogspot.com/_r10o-O2eCzk/So613RCrVvI/AAAAAAAAAGw8/mRQzviACOLs/s1600-h/nestle4.jpg
- Figura 10 - http://2.bp.blogspot.com/_r10o-O2eCzk/So63ko_7-FI/AAAAAAAAAGyU/jqmOw9arvb0/s1600-h/nestle17.jpg
- Figura 11 - <http://sindromedeestocolmo.com/category/amamentacao/page/2/>
- Figura 12 - http://3.bp.blogspot.com/_vHfhEO08cCE/SSRbbkBudKI/AAAAAAAAAOT8/IIjXqbdxwmw/s1600-h/TECNOLOGIAS+DE+INFORMAÇÃO+E+COMUNICAÇÃO.jpg
- Figura 13 - <http://cipuada.com/nestle-nan/>
- Figura 14 - <http://biratancartoon.blogspot.com/2009/06/amamentacao-cartuns.html>
- Figura 15 - <http://biratancartoon.blogspot.com/2009/06/amamentacao-cartuns.html>
- Figura 16 - <http://www.scpassos.org.br/HospitalAmigodaCrianca.html>
- Figura 17 - http://4.bp.blogspot.com/_wML5GDZEvIU/TCUpZ0itH4I/AAAAAAAAAo4/Mww-z2pCG4w/s1600/leitedemae-01-capa.jpg
- Figura 18 - http://portal.saude.gov.br/portal/saude/visualizar_texto.cfm?idtxt=24229
- Figura 19 - http://200.135.4.10/cgi/Demetrios.exe/show_exemplares?id_acervo=48238
- Figura 20 - http://empresairlasalle.files.wordpress.com/2010/09/capacitacao_profissional.jpg
- Figura 21 - http://200.135.4.10/cgi/Demetrios.exe/show_exemplares?id_acervo=48238
- Figura 22 - <http://200.135.4.10/cgi/Demetrios.exe/show>
- Figura 23 - http://empresairlasalle.files.wordpress.com/2010/09/capacitacao_profissional.jpg
- Figura 24 - <http://www.abpblh.org.br/manual.html>
- Figura 25 - <http://www.oquiadacidade.com.br/video/tecnica+de+amamenta%C3%A7%C3%A3o/>
- Figura 26 - http://www.nossosbebes.com.br/?page_id=27
- Figura 27 - <http://www.abpblh.org.br/manual.htm>
- Figura 28 - http://3.bp.blogspot.com/_z2VRU1Fxl7w/S9FqLyJlZAI/AAAAAAAAAMs/1nhYr4ZiXQA/s1600/mamilo.jpg
- Figura 29 - http://www.santacasadefranca.com.br/fccmf/index.php?option=com_content&task=view&id=84&Itemid=120
- Figura 30 - <http://www.canstockphoto.com.br/iacute%3Bcone-jogo-bebecirc%3B-vida-cenas-2484953.html>
- Figura 31 - <http://www.amigasdopeito.org.br/?p=216>
- Figura 31 - http://2.bp.blogspot.com/_ZpFSrrZeLA8/TUub7h9t_p0I/AAAAAAAAACYw/GRPUZNUQ1uU/s1600/Boo23.jpg

LISTA DE IMAGENS

- Figura 32 - <http://www.bemgerar.com/amamentacao.html>
- Figura 33 - <http://enfermagememfoco.com/wp-content/uploads/2010/06/Bicos.jpg>
- Figura 34 - http://www.leitematerno.org/o_que_deve_saber.htm
- Figura 35 - <http://maternasp.files.wordpress.com/2008/10/mini-ibira.jpg>
- Figura 36 - http://3.bp.blogspot.com/_svvqA46Z0SA/S0Z0yQRRasI/AAAAAAAAC48/RKnduEEkXvU/s1600-h/mamadeira+n%C3%A3o.jpg
- Figura 37 - <http://wwwcambia.blogspot.com/2009/02/anatomia-da-mama.html>
- Figura 38 - http://www.pediatriabrasil.com.br/2010_11_01_archive.html
- Figura 39 - <http://www.mulheresdepeito.blogspot.com.br/>
- Figura 40 - http://brielledizantorinni.zip.net/arch2010-05-30_2010-06-05.html
- Figura 41 - <http://saude.hsw.uol.com.br/infertilidade-feminina1.htm>
- Figura 42 - http://2.bp.blogspot.com/_ad69hYmr9fs/Sw0vMP06ckI/AAAAAAAAAU/i40L6LFdiek/s1600/hipofise2.jpg
- Figura 43 - <http://www.e-familynet.com/phpbb/viewtopic.php?t=393385&postdays=0&postorder=asc&start=40>
- Figura 44 - <http://www.pediatriasaopaulo.usp.br/index.php?p=html&id=1163>
- Figura 45 - <http://www.portalsaofrancisco.com.br/alfa/corpo-humano-sistema-endocrino/hormonios.php>
- Figura 46 - http://portalgestante.blogspot.com/2009_05_01_archive.html
- Figura 47 - <http://www.publicdomainpictures.net/view-image.php?image=11152&picture=bebe-que-olha-para-cima&large=1#large>
- Figura 48 - http://sushidebanana.blogspot.com/2008_08_01_archive.html
- Figura 49 - http://3.bp.blogspot.com/_Vp670nxQWt4/TS93SgmoGtI/AAAAAAAAADE/2-Uer20Ljaw/s1600/BBB.jpg
- Figura 50 - http://www.fotosdahora.com.br/clipart/cliparts_path/5249/tirando leite da vaca/
- Figura 51 - <http://www.drogarianovaesperanca.com.br/leites/nutricao-infantil/comprar-leite-nan-1-pro-lata-com-400-gramas-12778/>
- Figura 52 - http://3.bp.blogspot.com/_z2VRU1Fxl7w/S9FqLyJlzAI/AAAAAAAAAMs/1nhYr4ZiXQA/s1600/mamilo.jpg
- Figura 53 - <http://www.portalsaofrancisco.com.br/alfa/agosto/dia-mundial-da-amamentacao.php>
- Figura 54 - <http://biratancartoon.blogspot.com/2009/06/amamentacao-cartuns.html>
- Figura 55 - <http://www.nakeleluqar.com/page/21/>
- Figura 56 - http://3.bp.blogspot.com/_smGYRkuySnY/TTWVd3M8tul/AAAAAAAAl-w/z1Zvo6Z1Wr4/s1600/amamentar.jpg
- Figura 57 - <http://maecomcarinho.com.br/wp-content/uploads/2008/12/aleitamentomat8.jpg>
- Figura 58 - <http://mamaraopeito.blogspot.com/>
- Figura 59 - <http://www.filosofodido.com.br/2010/12/restaurante-especialmente-para-bebe.html>
- Figura 60 - <http://www.bemgerar.com/amamentacao.html>
- Figura 61 - <http://www.nutriweb.org.br/n0201/armazenamento.html>
- Figura 62 - http://sindromedeestocolmo.com/2007/06/fatwa_amamente/

LISTA DE IMAGENS

Figura 63- http://sindromedeestocolmo.com/2009/01/fotos_antigas/

Figura 64 -<http://mundoindigena.zip.net/images/INDIGENA307500.jpg>

Figura 65 -

http://2.bp.blogspot.com/_AJkDfzEBT48/TFWAknMM4YI/AAAAAAAAA18/dW0UIXwzdbo/s1600/amamentar-4.jpg

Figura 66 -<http://rafaelserdeiropaesleme.blogspot.com/2007/12/roma-antiga.html>

Figura 67 - http://www.oncomedica.com.br/noticia/artigo-aborda-como-medicos-promoviam-amamentacao-no-final-do-brasil-imperial_11834.html

Figura 68 - http://1.bp.blogspot.com/_r10o-O2eCzk/So613RCrVvI/AAAAAAAAAGw8/mRQzviACOLs/s1600-h/nestle4.jpg