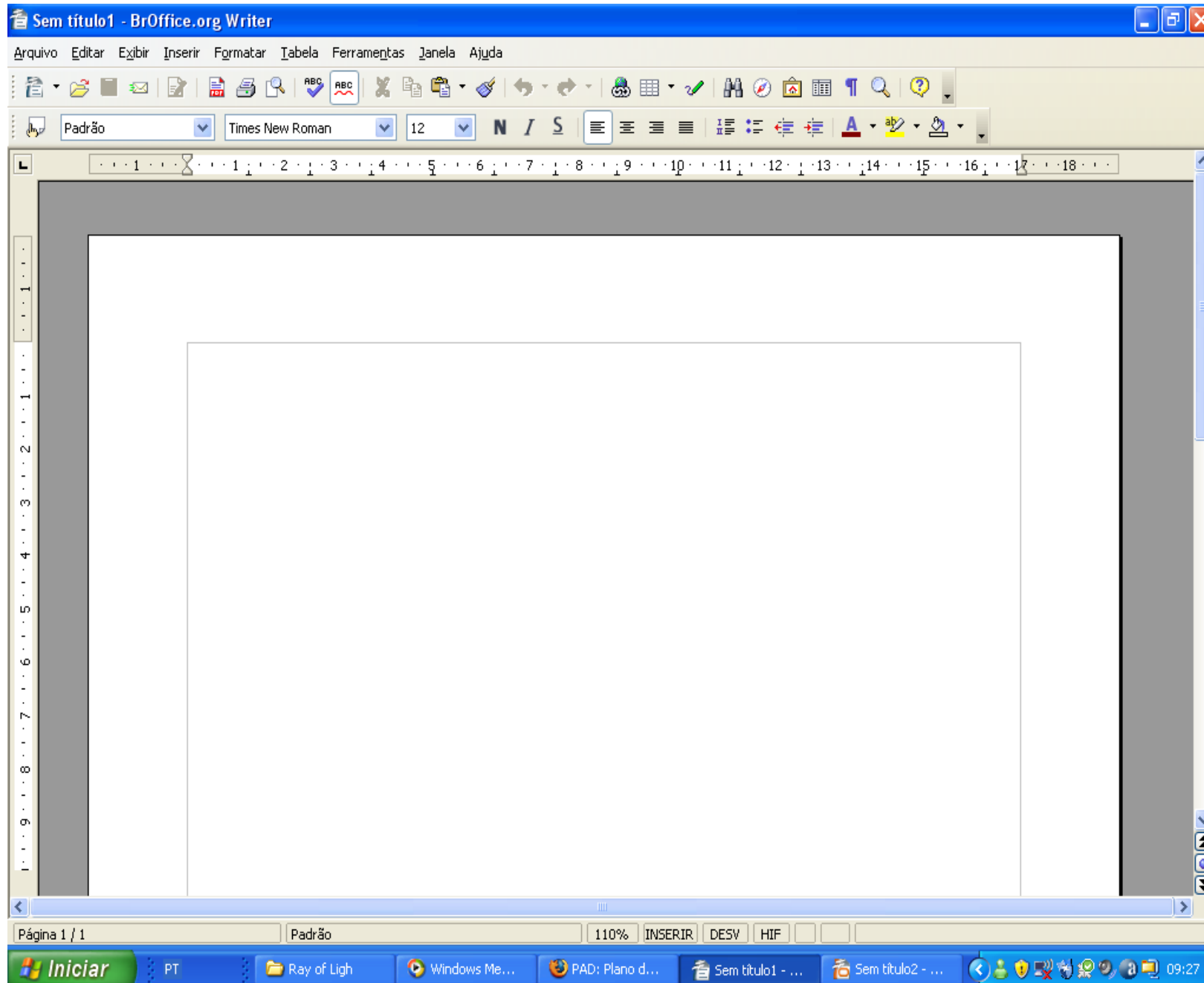


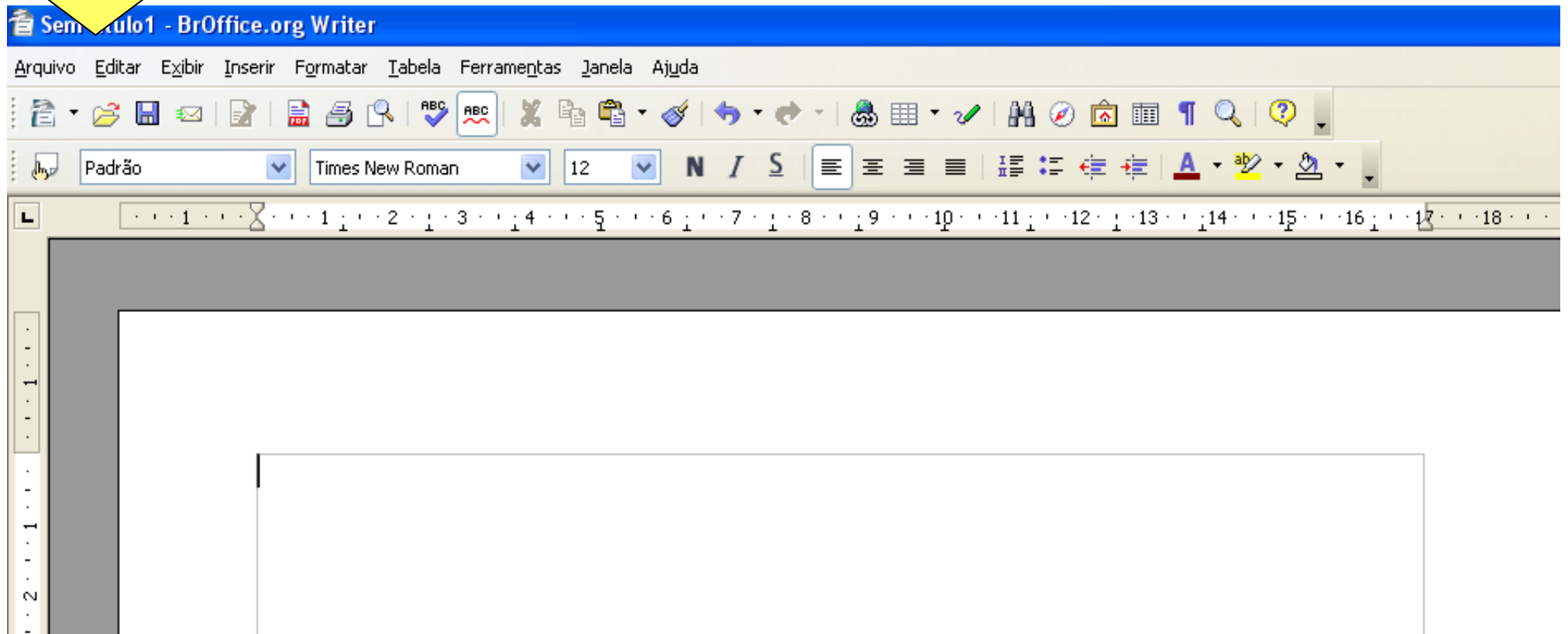
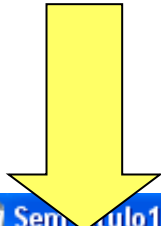
Para acessar o programa, clicar em iniciar, vá em todos os programas; em seguida identifique BrOffice; escolha o BrOffice Writer

The image shows a Windows Start menu for a user named Patrícia. The menu is organized into categories on the left: Internet (Mozilla Firefox), Email (Outlook Express), Nero, Internet Explorer, Windows Live Messenger, Soulseek, BrOffice.org Writer, Skype, and BrOffice.org Impress. At the bottom, there is a 'Todos os programas' button and an 'Iniciar' button. The main list of programs includes: Google Earth, Inicializar, IrfanView, Jogos, Mozilla Firefox, Nero, PowerDVD, Skype, Assistência remota, Internet Explorer, Outlook Express, Windows Media Player, Windows Messenger, Windows Movie Maker, Elaborate Bytes, HP, Registro OCR I.R.I.S., Siemens Subscriber Networks, Turbo, Windows Live Messenger, Programas SRF2007, Soulseek-Test, BrOffice.org 2.2, and QuickTime Alternative. The 'BrOffice.org 2.2' folder is highlighted, and a sub-menu is open showing its contents: BrOffice.org Base, BrOffice.org Calc, BrOffice.org Draw, BrOffice.org Impress, BrOffice.org Math, and BrOffice.org Writer.

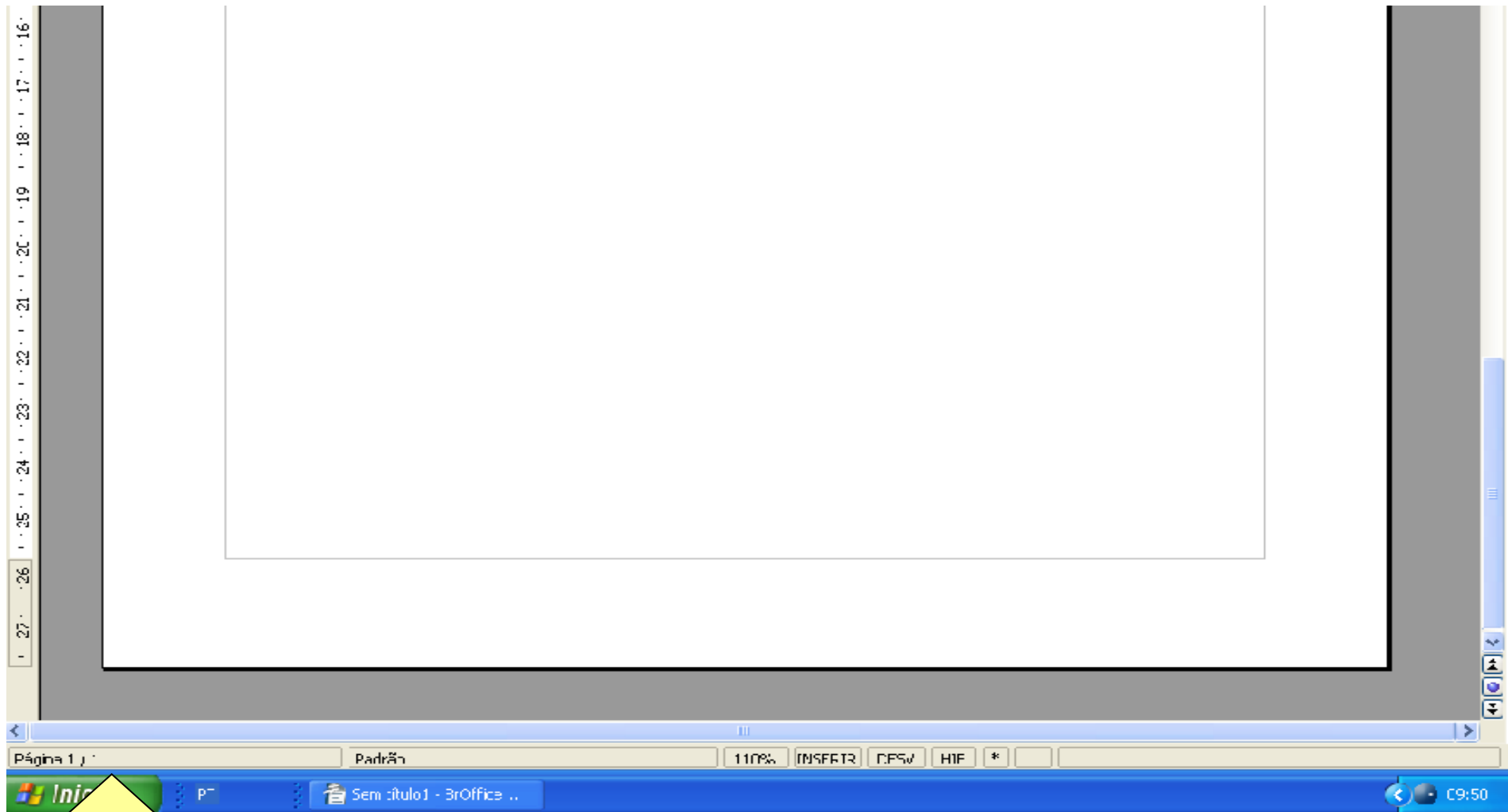
A janela abaixo abrirá



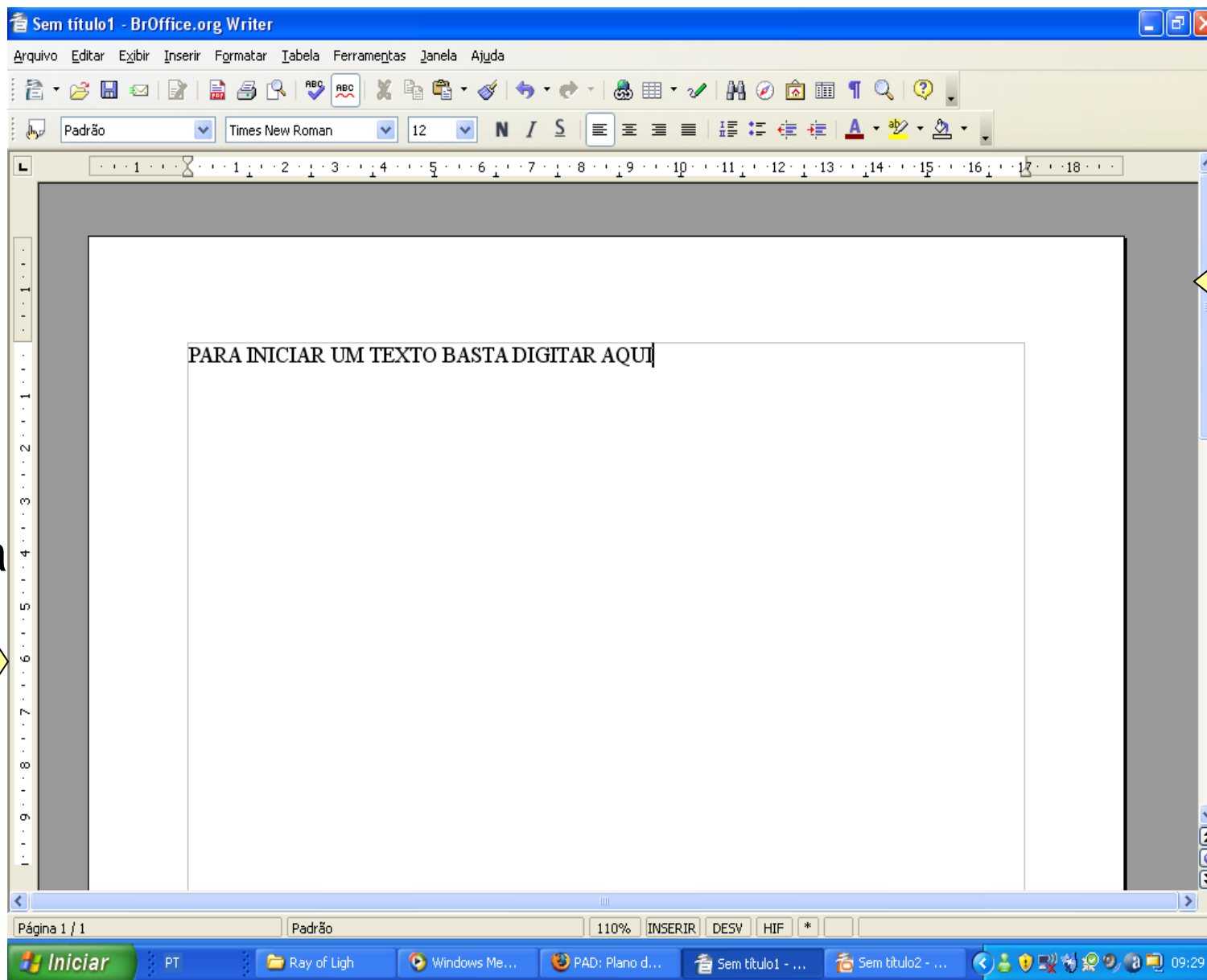
Observe o cabeçalho, há uma série de ferramentas como Arquivo, Editar, Exibir, Inserir.... elas serão fundamentais para seu trabalho



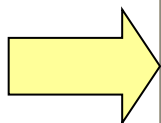
Observe agora o inferior da página, ali há indicação de qual página você está



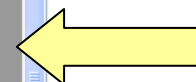
Veja na página inteira, a barra de rolagem para você visualizar sua página e a régua que o ajudará na formatação do texto



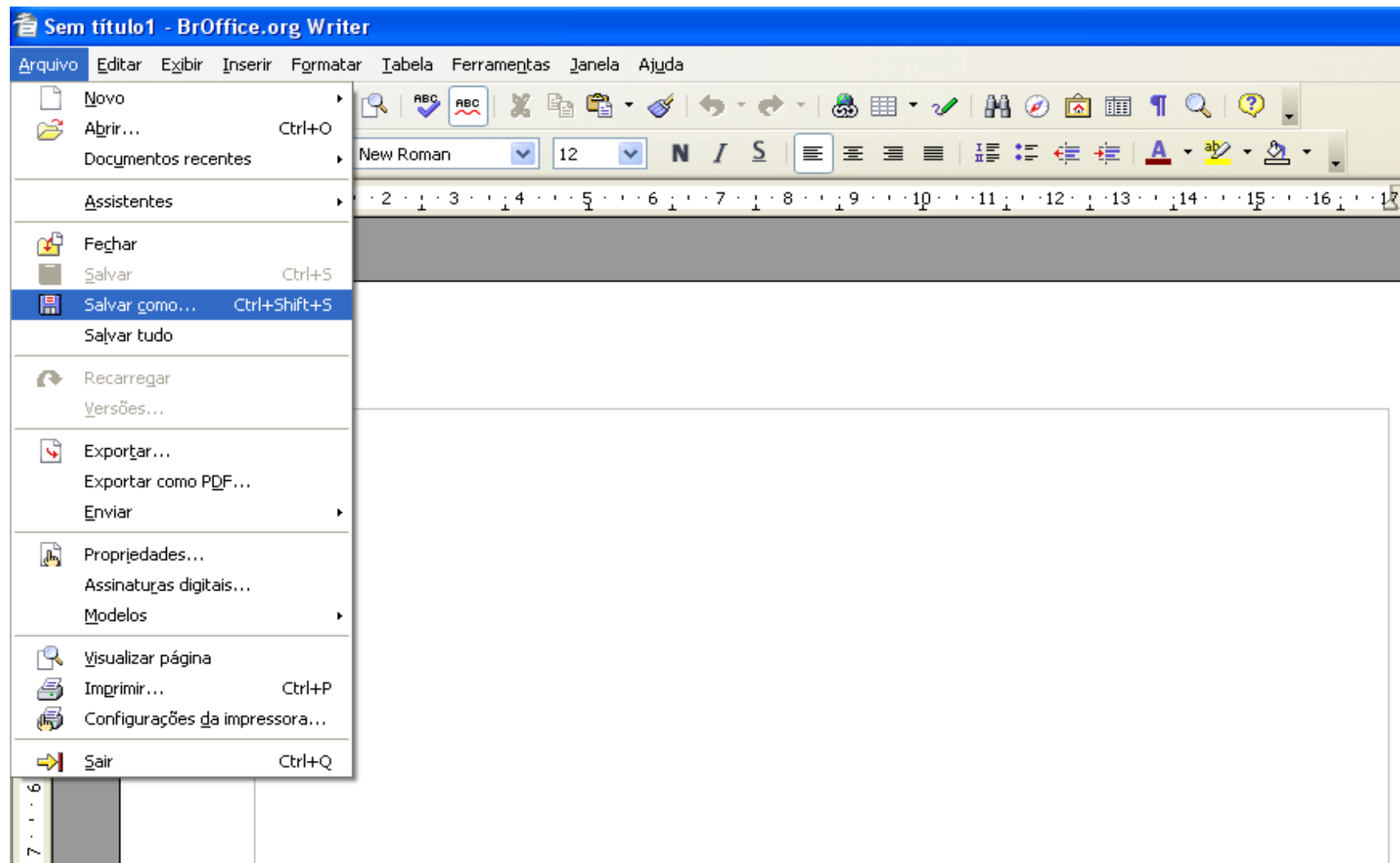
Régua



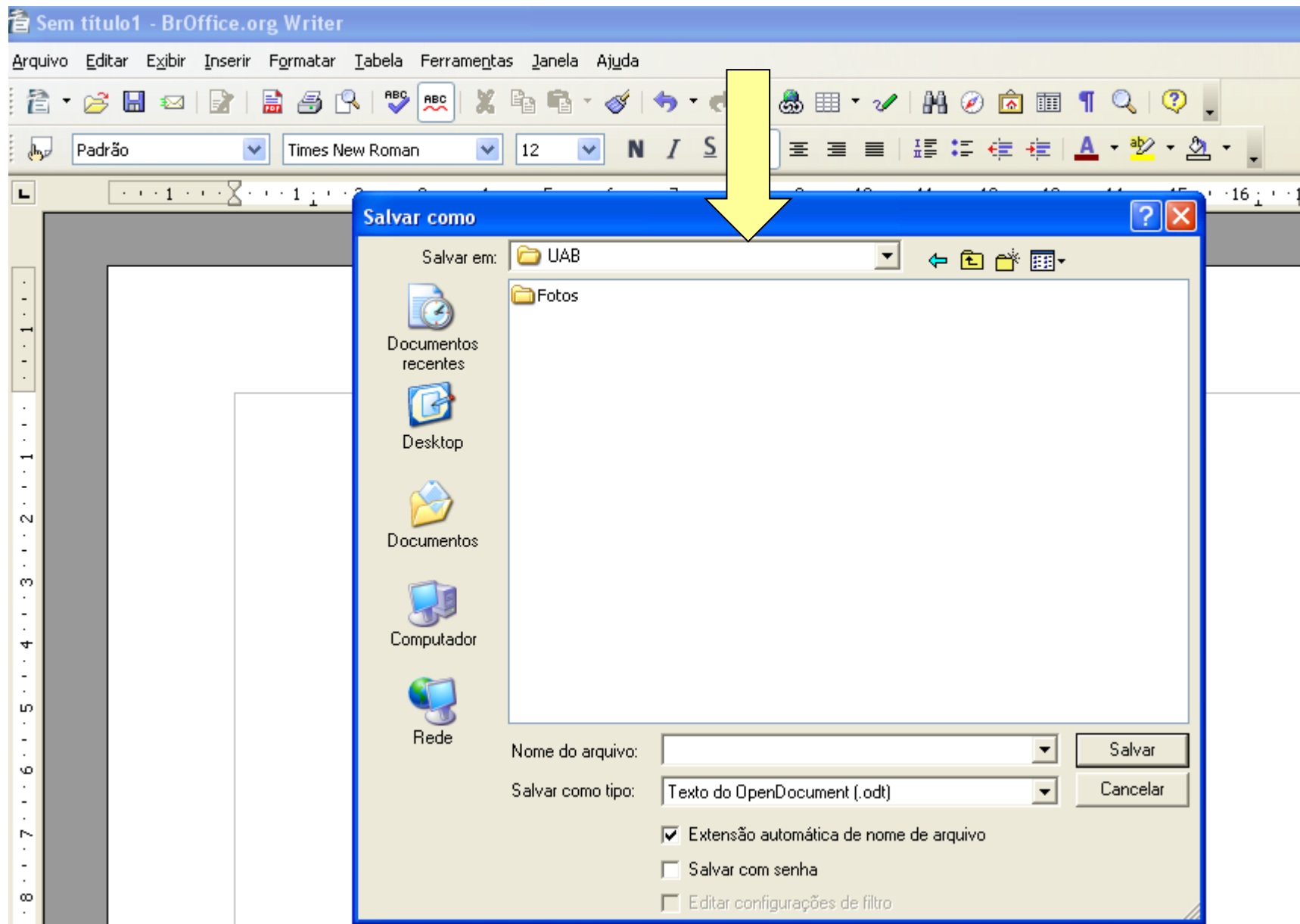
Barra de rolagem



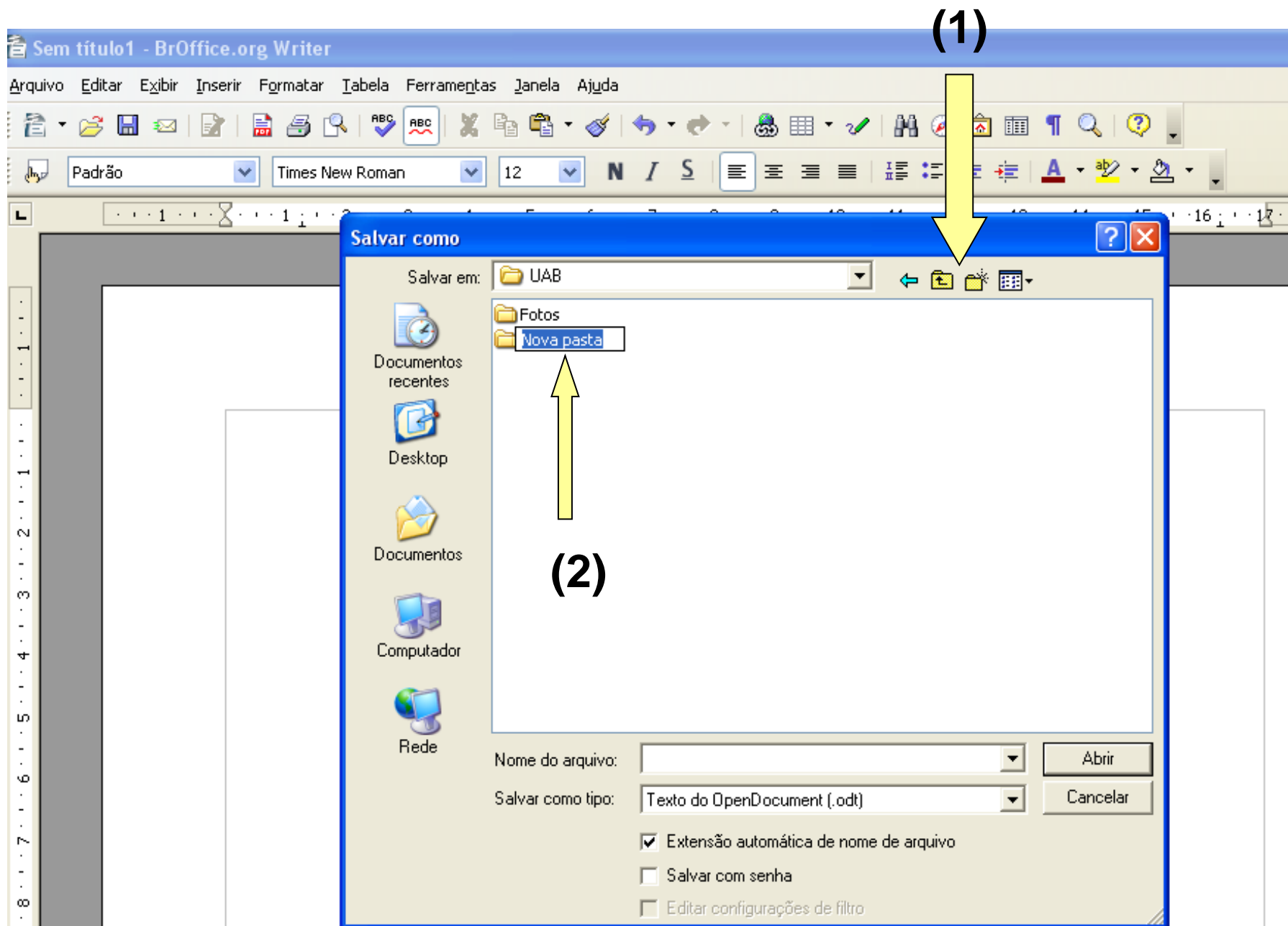
Após iniciar o texto você de salvá-lo em seu computador. Para isto clique em "Arquivo", depois em "Salvar Como"



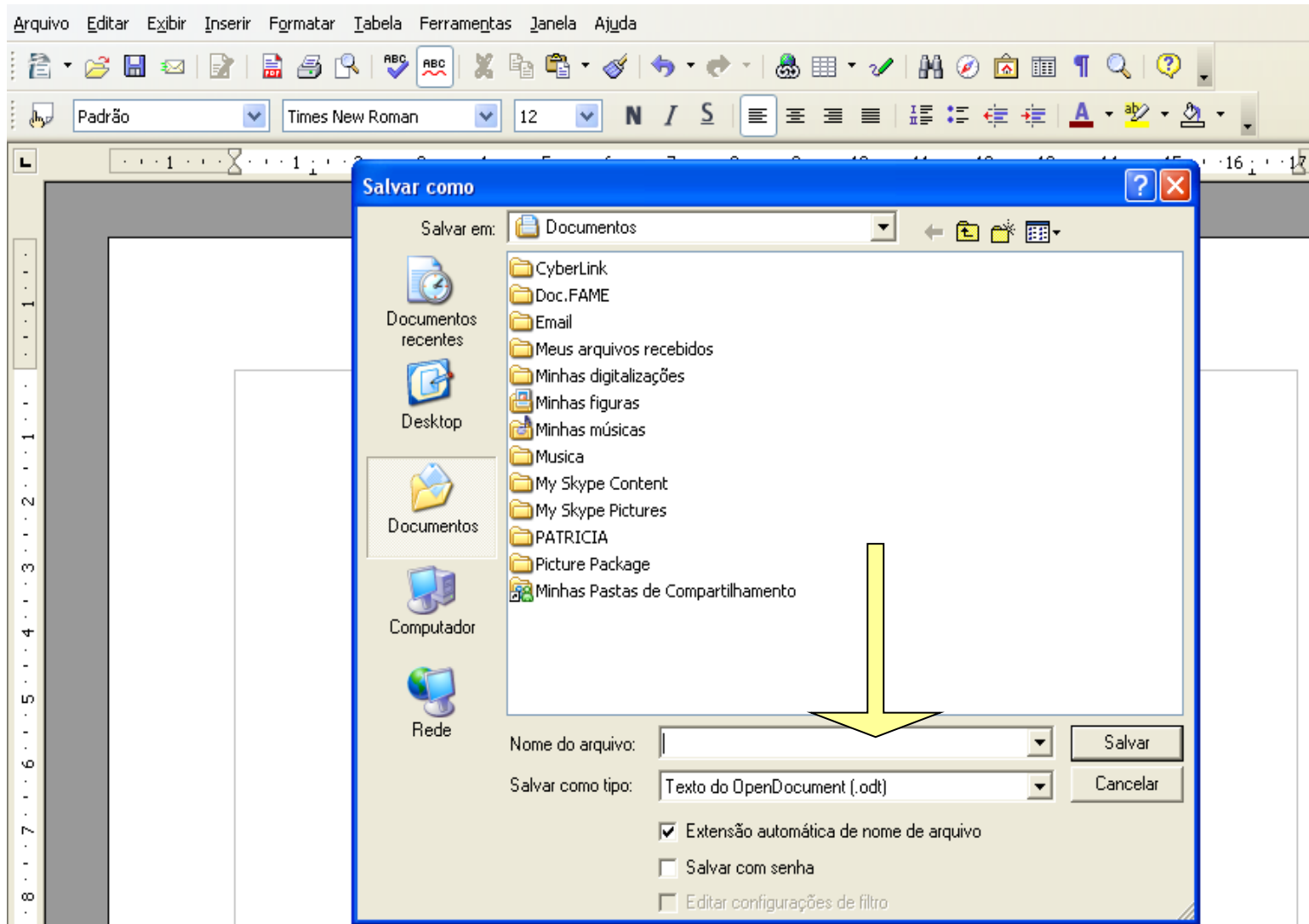
A tela abaixo será aberta e você deve escolher onde gravar seu arquivo, clicando onde indicado



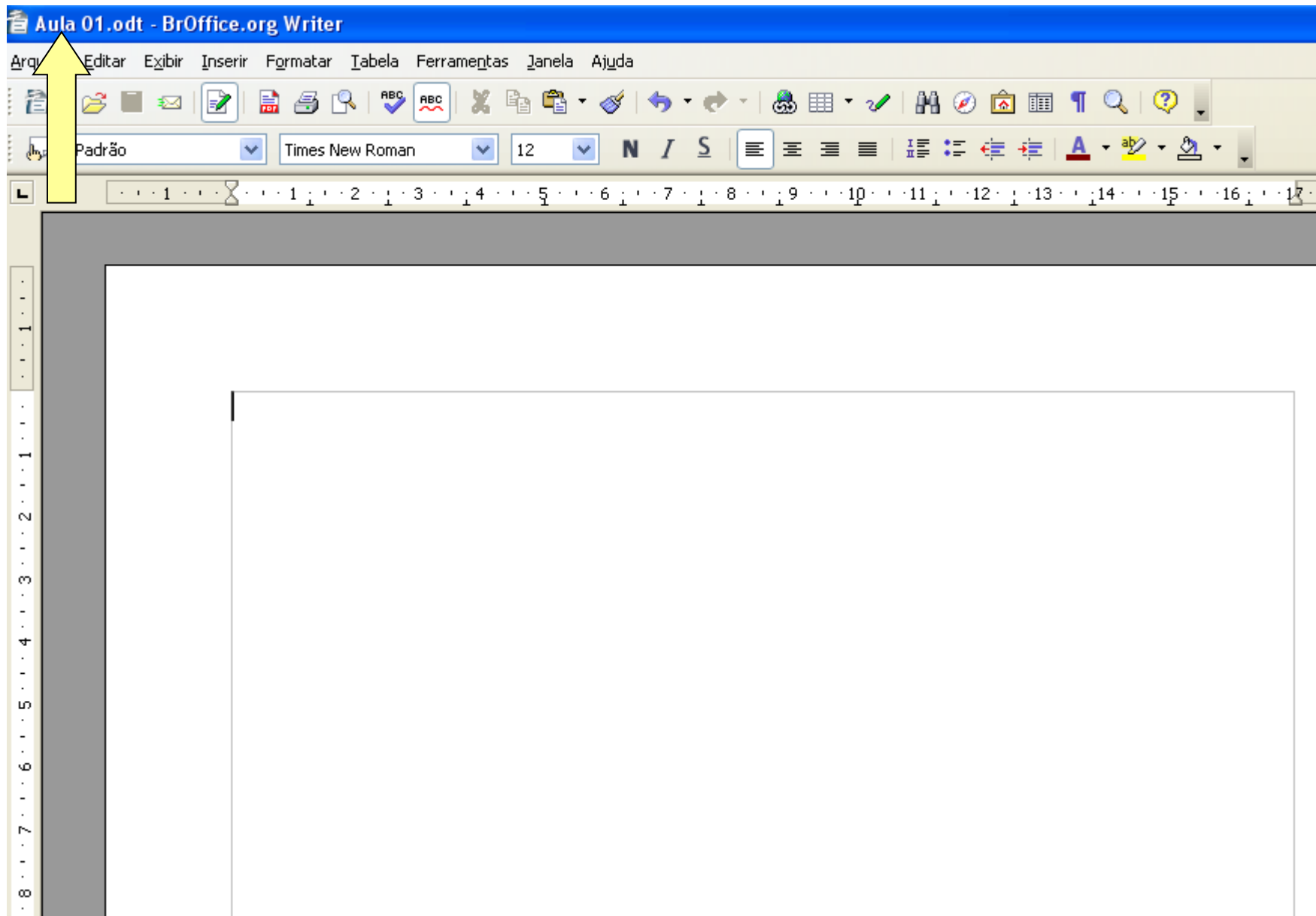
Você ainda pode inserir uma nova pasta clicando no ícone indicado (1), em seguida digite um nome para a pasta (2)



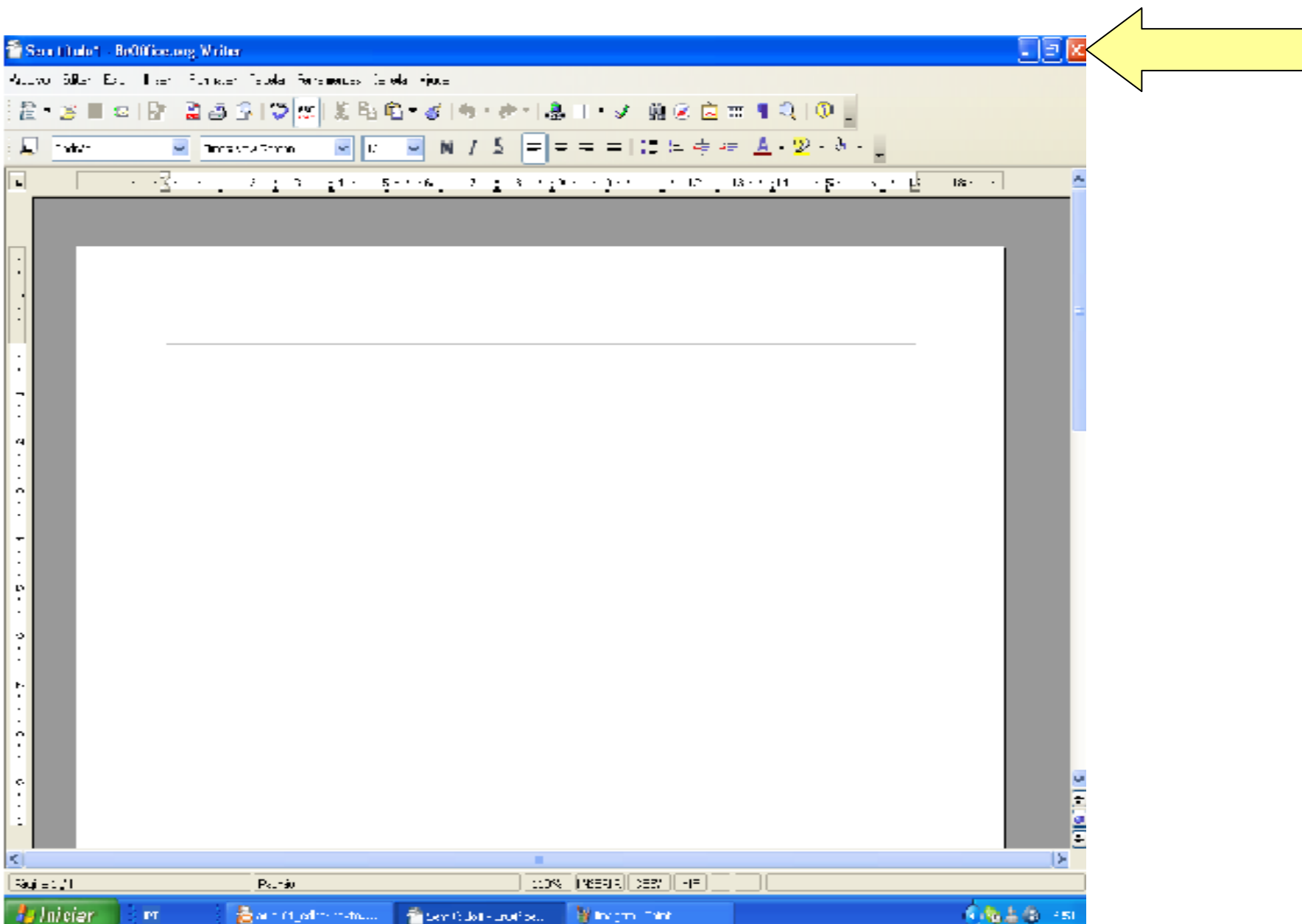
Onde indicado você deve digitar o nome do arquivo, depois clique na caixa ao lado onde diz "Salvar"



O nome dado ao seu arquivo estará indicado logo acima da página



Quando você tiver terminado seu documento, salve e clique no X , no canto superior direito para sair



Ou clique em "Arquivo", depois em sair, ao final da aba

